

会社情報

01
目指すものはなにか

02
セブン銀行とは

03
どのような戦略で目指すのか

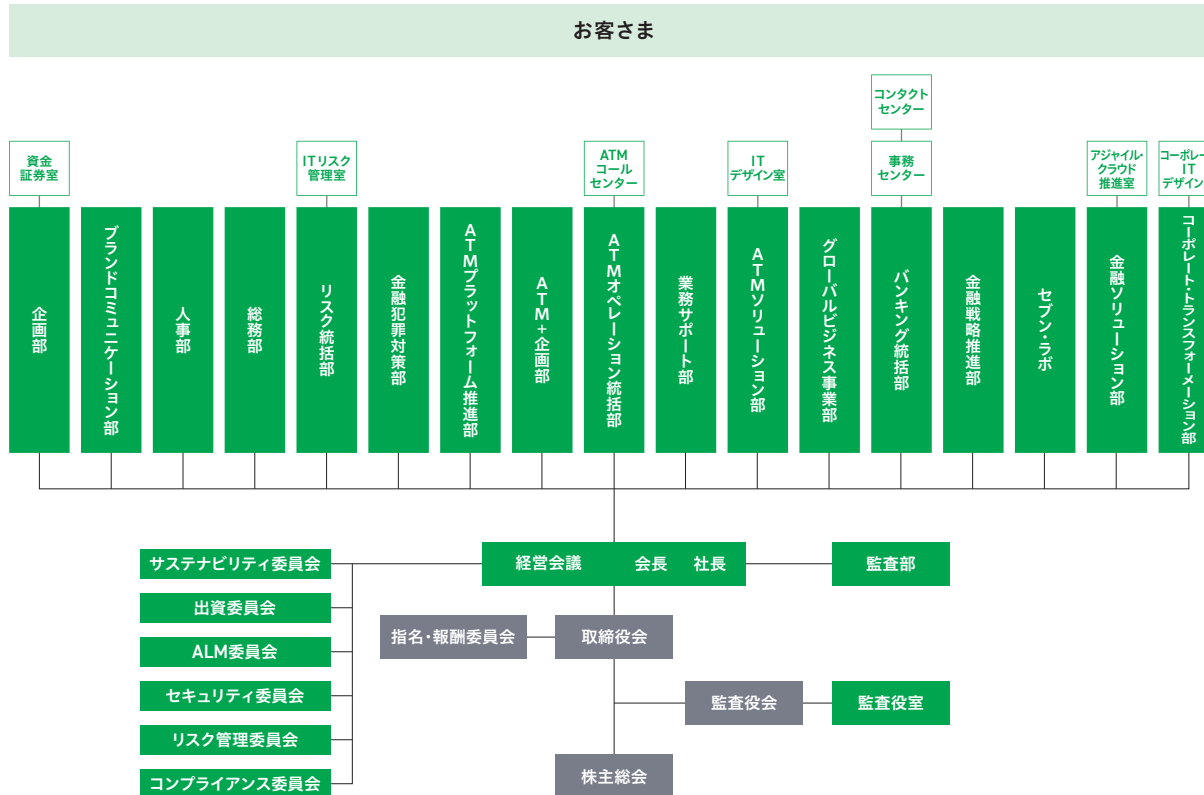
04
成長を支える組織

05
データ

会社概要 (2024年6月末現在)

名称	株式会社セブン銀行 (英名: Seven Bank, Ltd.)	社員数	640人 (役員、執行役員、派遣スタッフ、パート社員を除く)
本社所在地	東京都千代田区丸の内1-6-1	格付け	[S&Pグローバル・レーティング(S&P)] 長期カウンターパーティ格付け「A」 アウトルック「安定的」 短期カウンターパーティ格付け「A-1」 [格付投資情報センター(R&I)] 発行体格付け「AA-」 アウトルック「ポジティブ」
代表取締役会長	舟竹 泰昭		
代表取締役社長	松橋 正明		
設立	2001年4月10日		
開業	2001年5月7日		
資本金	30,724百万円		

組織図 (2024年7月1日現在)



株式の状況 (2024年3月末現在)

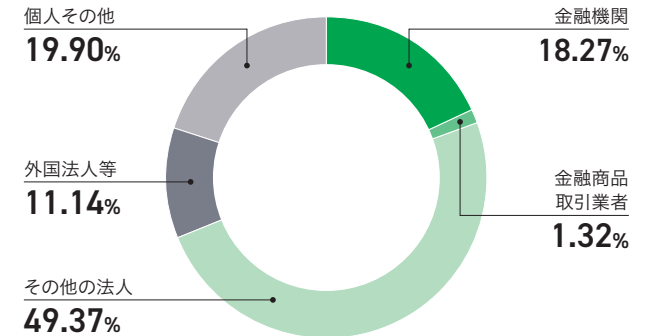
発行可能株式総数	4,763,632千株
発行済株式の総数	1,179,308千株
株主数	223,404名

大株主の状況 (2024年3月末現在)

株主名	所有株式数	持株比率
株式会社セブン-イレブン・ジャパン	453,639千株	38.59%
日本マスタートラスト信託銀行株式会社(信託口)	91,055千株	7.74%
株式会社イトーヨーカ堂	46,961千株	3.99%
株式会社ヨークベニマル	45,000千株	3.82%
株式会社日本カストディ銀行(信託口)	37,146千株	3.16%
BBH FOR UMB BK, NATL ASSOCIATION-GLOBAL ALPHA INTL SMALL CAP FUND LP	19,143千株	1.62%
株式会社三井住友銀行	15,000千株	1.27%
第一生命保険株式会社	15,000千株	1.27%
株式会社三菱UFJ銀行	10,000千株	0.85%
株式会社野村総合研究所	10,000千株	0.85%
日本電気株式会社	10,000千株	0.85%

※持株比率は自己株式を控除して算出し、小数点第3位以下を切捨てて表示しております。なお自己株式には、役員報酬BIP信託及び株式付与ESOP信託が保有する当社株式は含まれておりません。

株主構成 (2024年3月末現在)



主要財務指標サマリー

財務ハイライト(連結)

※単位未満は切り捨てて表示しています。

		(年度)	2014	2015	2016	2017	2018	2019	2020	2021	2022	2023
損益計算書上の項目	経常収益	(百万円)	114,036	119,939	121,608	127,656	147,288	148,553	137,267	136,667	154,984	197,877
	経常費用	(百万円)	76,997	82,772	84,897	89,350	106,574	108,716	101,626	108,412	126,059	167,351
	経常利益	(百万円)	37,038	37,167	36,710	38,305	40,714	39,836	35,640	28,255	28,924	30,526
	親会社株主に帰属する当期純利益	(百万円)	23,220	24,716	25,114	25,301	13,236	26,162	25,905	20,827	18,854	31,970
	減価償却費 ^{※1}	(百万円)	16,251	18,779	18,766	17,102	17,529	14,634	14,070	16,388	19,526	23,302
	EBITDA ^{※2}	(百万円)	53,289	55,946	55,477	55,408	58,244	54,471	49,710	44,644	48,450	53,828
貸借対照表上の項目	総資産額	(百万円)	856,415	915,385	957,792	1,022,485	1,141,926	1,085,885	1,197,158	1,221,623	1,312,273	1,717,818
	預金 ^{※3}	(百万円)	502,285	547,865	572,353	623,581	679,474	684,560	783,408	790,687	821,508	915,418
	負債	(百万円)	686,525	730,590	758,710	810,458	929,036	863,051	962,482	977,509	1,058,031	1,441,962
	純資産額	(百万円)	169,890	184,794	199,081	212,027	212,890	222,833	234,676	244,113	254,242	275,856
1株当たり情報	EPS(1株当たり当期純利益)	(円)	19.49	20.75	21.07	21.24	11.11	22.14	22.01	17.71	16.03	27.25
	DPS(1株当たり配当額)	(円)	8.00	8.50	9.00	10.00	11.00	11.00	11.00	11.00	11.00	11.00
	配当性向	(%)	41.0	40.9	42.6	47.0	99.0	49.6	49.9	62.0	68.6	40.3
経営指標	EBITDAマージン ^{※4}	(%)	46.7	46.6	45.6	43.4	39.5	36.6	36.2	32.6	31.2	27.2
	ROE(自己資本利益率) ^{※5}	(%)	14.4	13.9	13.1	12.3	6.2	12.0	11.3	8.7	7.6	12.2
	自己資本比率(国内基準) ^{※6}	(%)	50.53	49.77	51.71	50.78	47.77	50.11	47.93	47.31	46.51	30.74
	PER(株価収益率)	(倍)	30.4	23.1	17.2	15.9	29.4	12.6	11.4	13.4	16.5	10.8
キャッシュ・フロー	営業キャッシュ・フロー	(百万円)	99,931	66,482	88,118	31,466	117,471	89,619	136,039	41,311	66,577	100,751
	投資キャッシュ・フロー	(百万円)	4,994	△ 11,634	△ 28,818	△ 3,649	△ 34,882	△ 5,801	△ 32,770	△ 36,114	△ 36,191	△ 51,937
	財務キャッシュ・フロー	(百万円)	△ 9,204	△ 9,826	△ 10,446	△ 11,729	△ 12,246	△ 16,009	△ 13,555	△ 12,727	△ 12,973	△ 12,090
設備投資	設備投資額	(百万円)	19,037	17,216	14,213	11,900	10,792	16,694	25,132	23,712	24,734	38,844
	国内事業ATM	(百万円)	10,698	8,885	4,052	1,673	1,986	3,556	9,228	7,898	6,450	12,644
	国内事業ソフトウェア	(百万円)	7,122	7,550	8,756	9,863	7,589	11,567	14,023	9,918	12,115	17,369

※1 減価償却費(のれん償却額含まず) ※2 EBITDA = 経常利益 + 減価償却費 ※3 譲渡性預金を含んでいます。 ※4 EBITDAマージン = EBITDA ÷ 経常収益 ※5 ROE(自己資本利益率) = 当期純利益 ÷ 自己資本平均残高

※6 銀行法第14条の2の規定に基づく平成18年金融庁告示第19号に定められた算式に基づき算出しております。

非財務ハイライト

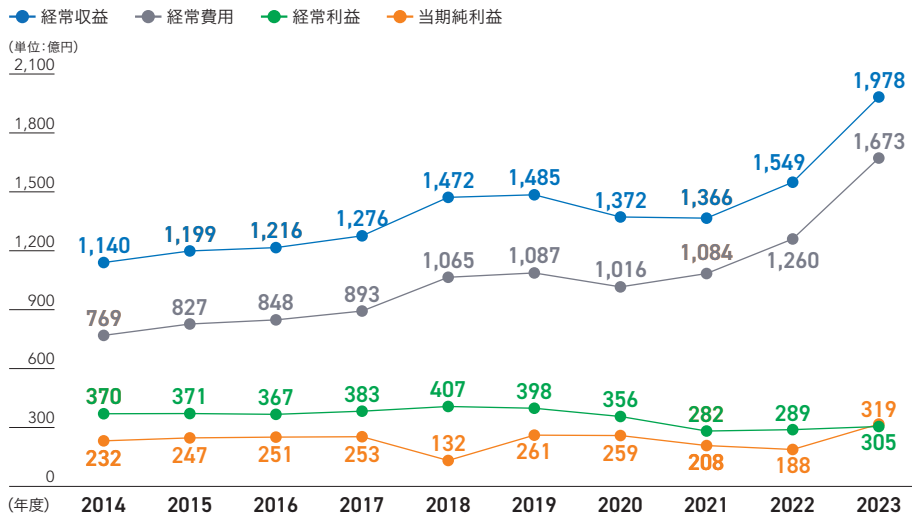
	(年度)	2014	2015	2016	2017	2018	2019	2020	2021	2022	2023
社員数(連結) ^{※1}	(人)	576	619	634	654	657	713	809	911	1,016	1,301
社員数(単体) ^{※1}	(人)	445	456	472	468	460	487	470	505	549	614
女性社員比率(単体)	(%)	35	35	36	37	39	41	39	40	39	41
女性管理職比率 ^{※2}	(%)	9.9	10.7	12.0	14.7	14.5	17.4	18.2	16.0	18.4	17.7
有給休暇取得率	(%)	—	—	83.4	86.9	78.1	80.0	70.5	80.2	83.8	83.4
育児休業取得者数 ^{※3}	(人)	12	10	13	16	12	11	11	15	24	26

※1 社員は、役員、執行役員、当社からの社外への出向者、パート社員、派遣スタッフ社員を除き、社外から当社への出向者を含む。 ※2 女性管理職比率は、当社から社外への出向者を除き、管理職である参事・副参事・主任調査役で算出しています。

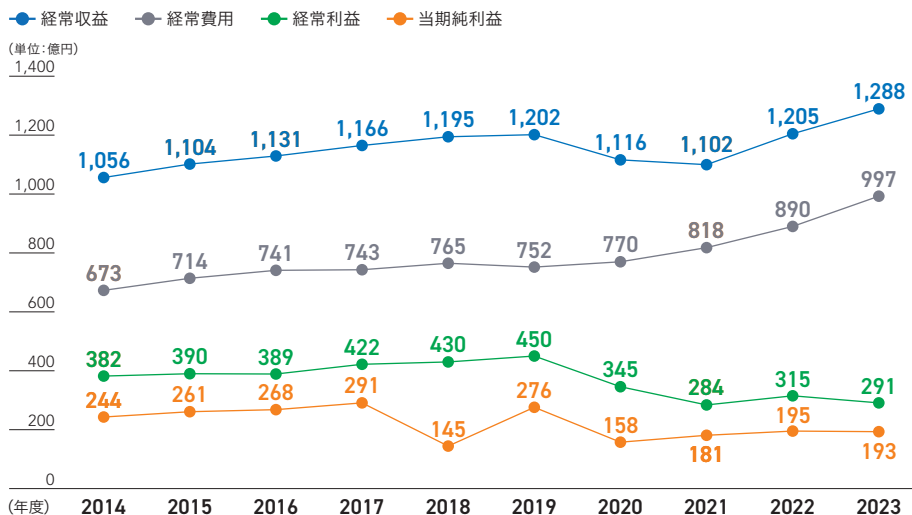
※3 育児休業取得者は、各年度中に育児休業を取得した社員(契約社員を含む)

主要データ

業績ハイライト(連結)



業績ハイライト(セブン銀行単体)



※単位未満は切捨てて表示しております。

ATM設置台数

国内

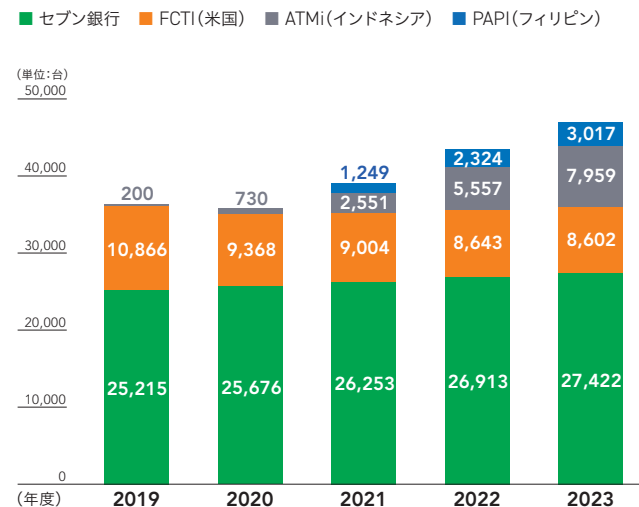
27,422台

(2024年3月末現在)

海外

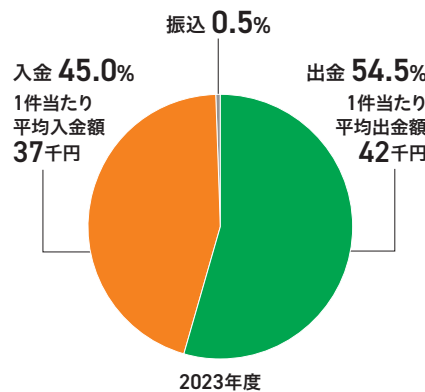
19,578台

(2023年12月末現在)

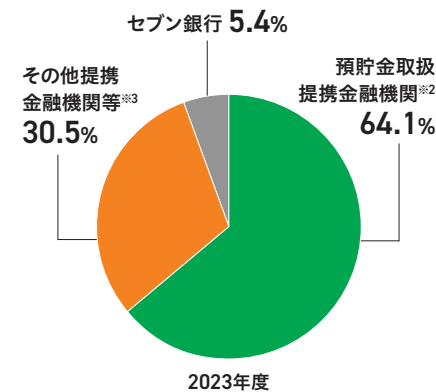


セブン銀行ATMの利用状況

サービス別利用件数※1内訳 (セブン銀行除く)



業態別利用件数※1内訳



※単位未満は切捨てて表示しております。

※1 利用件数: 入金、出金、振込件数の合計。残高照会、電子マネーチャージ・残高確認、暗証番号変更、利用限度額変更、マイナンバーカード手続き、「+Connect」手続きは含まず。

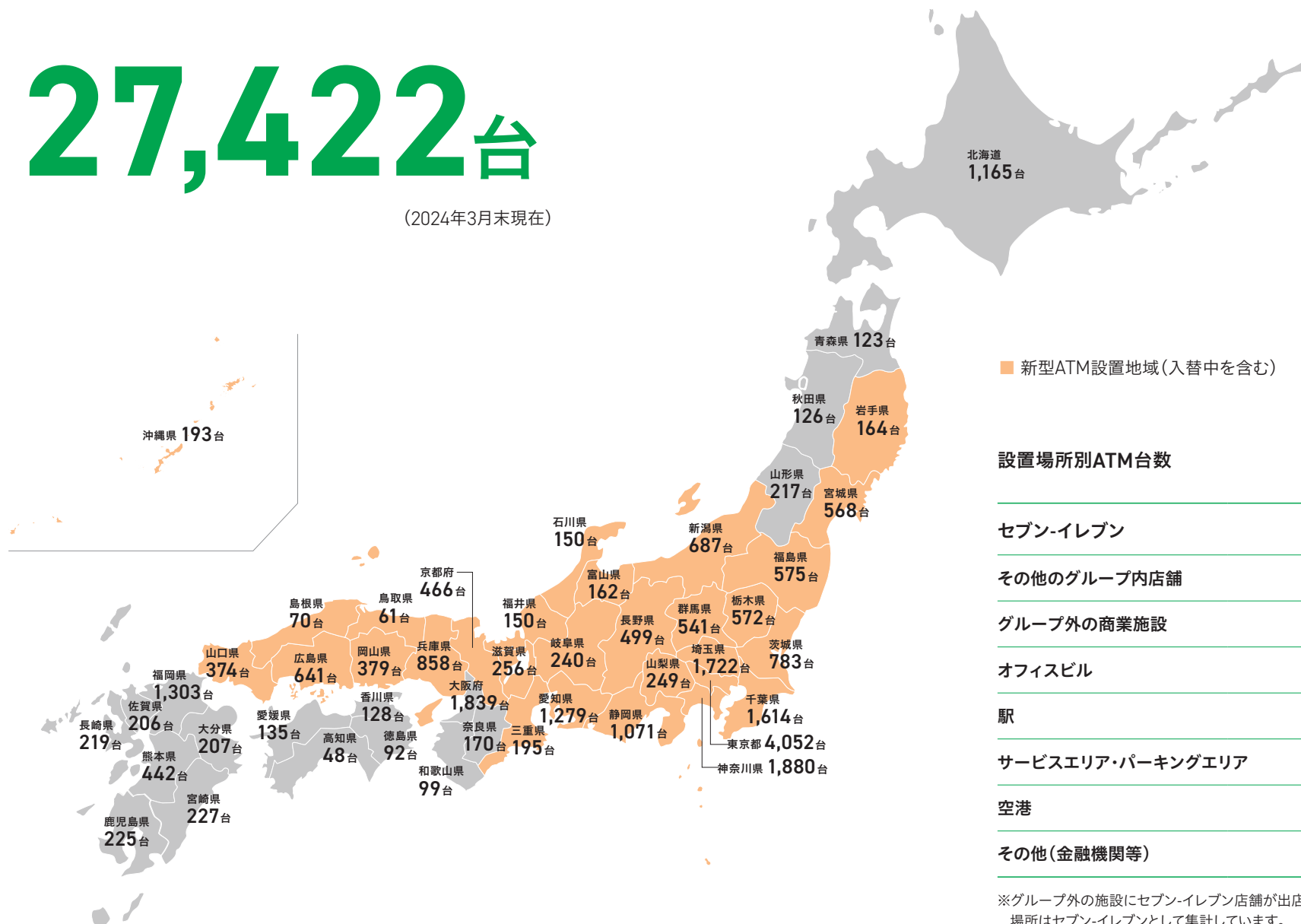
※2 預貯金取扱提携金融機関: 銀行(セブン銀行除く)・信用金庫・信用組合・労働金庫・JAバンク・JFマリンバンク・商工組合中央金庫

※3 その他提携金融機関等: 証券会社・生命保険会社・クレジットカード会社・信販会社・消費者金融会社・事業者金融会社・事業会社・海外発行カード

全国のATM設置台数

27,422台

(2024年3月末現在)



設置場所別ATM台数

(2024年3月末現在)

セブン-イレブン	22,776台
その他のグループ内店舗	669台
グループ外の商業施設	2,470台
オフィスビル	72台
駅	829台
サービスエリア・パーキングエリア	78台
空港	57台
その他(金融機関等)	471台

※グループ外の施設にセブン-イレブン店舗が出店している場合、ATM設置場所はセブン-イレブンとして集計しています。

ATM提携先一覧

預貯金取扱提携金融機関 (2024年5月31日現在)

銀行 本店所在地別
北海道・東北地方
関東地方
中部地方
近畿地方
中国・四国地方
九州・沖縄地方
外国銀行

※マークが同じでも、ご利用いただけないカードがあります。

その他提携金融機関等 (2024年5月31日現在)

証券会社
生命保険会社
クレジットカード会社・信販会社・消費者金融会社・事業者金融会社・事業会社
提携ネットワーク (2024年5月31日現在)
海外発行カード(国際ブランド)
電子マネー

※一部サービスのロゴマークを掲載しています。